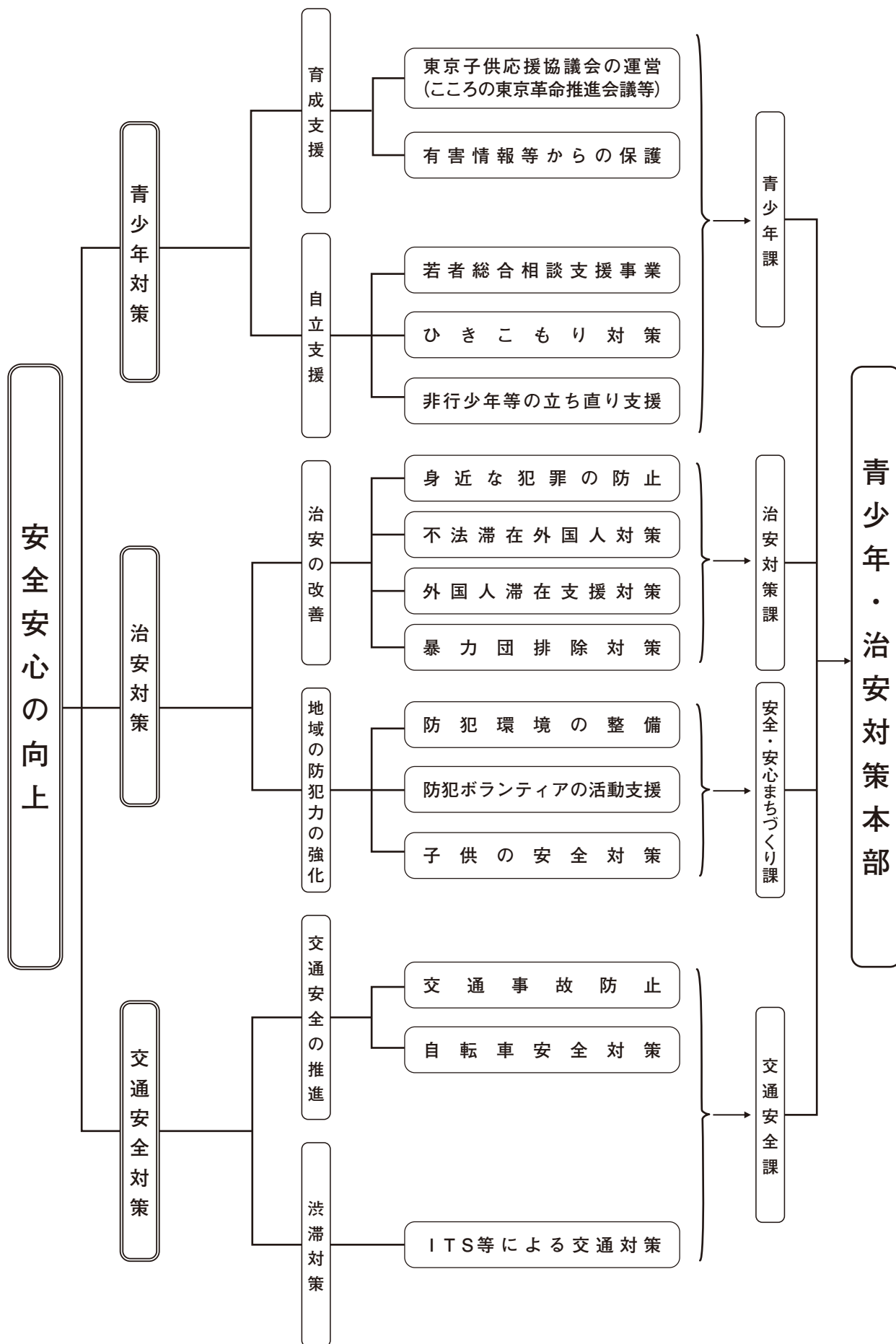


## **第2 主要事業体系、執行体制、分掌事務、 予算概要**



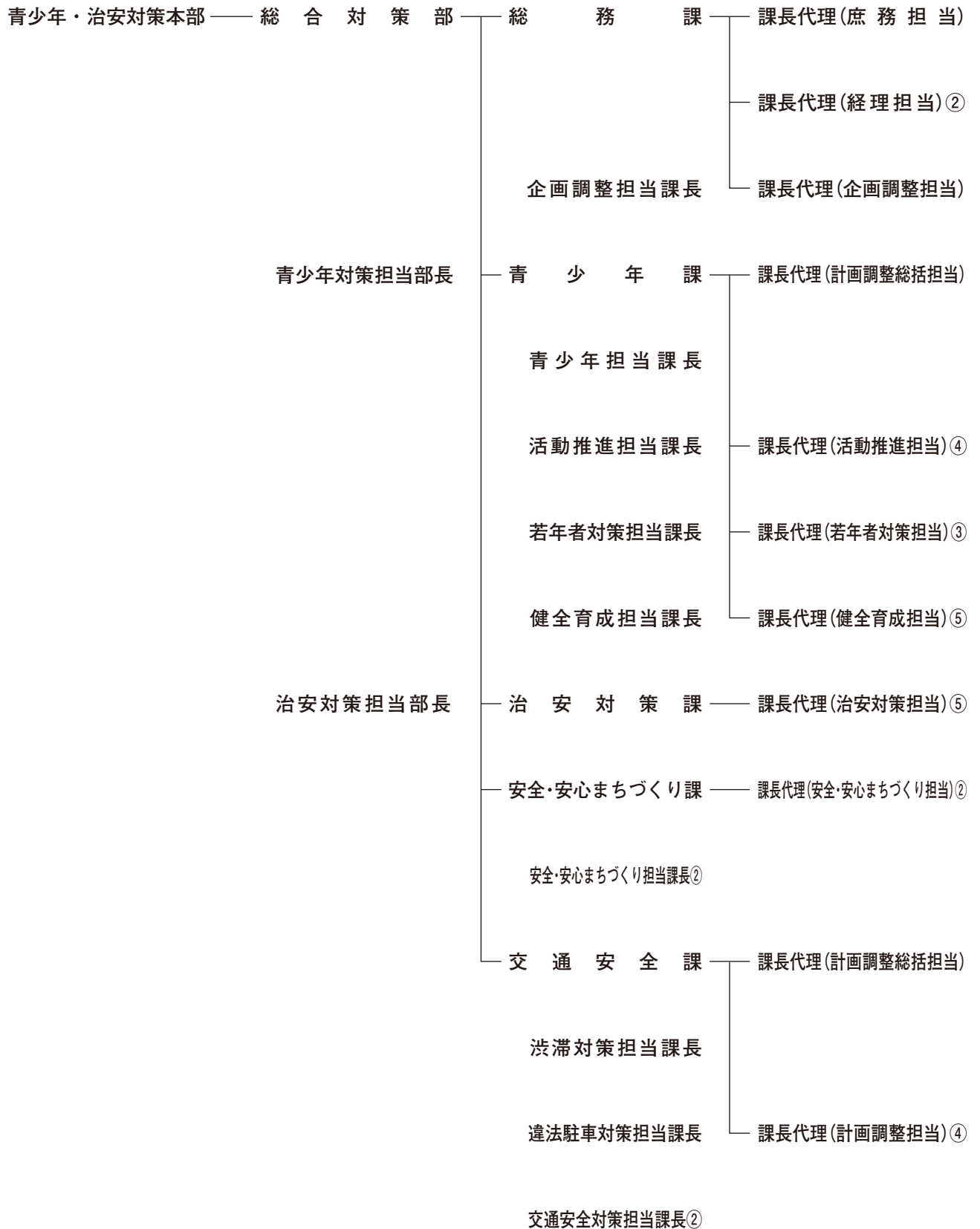
# 1 主要事業体系図



## 2 執行体制

### (1) 体制図

(平成29年4月1日現在)



※本図は、執行体制を表すものであり、組織機構図とは一致しない。

## (2) 職員配置状況

(平成29年4月1日現在)

区 分	職 層 別 内 訳							合計
	理事	参事	副参事	統括 課長代理	課長代理	主任	主事	
青少年・治安対策本部	1	3	16	5	25	25	17	92
	(1)		(8)		(11)	(3)		(23)
総合対策部	1	3	16	5	25	25	17	92
	(1)		(8)		(11)	(3)		(23)
総務課	1	1	2	1	4	6	2	17
	(1)							(1)
青少年課		1	5	2	11	9	8	36
			(4)		(3)	(1)		(8)
治安対策課		1	1	1	4	2		9
			(1)		(4)	(2)		(7)
安全・安心 まちづくり課			3	1	1	3	3	11
			(1)		(1)			(2)
交通安全課			5		5	5	4	19
			(2)		(3)			(5)

注) ( ) 内は、兼務職員、併任職員、割愛採用職員又は研修生で内書き。

### 3 分掌事務

部 ・ 課		分 掌 事 務
部	総務課	<ol style="list-style-type: none"> <li>1 本部の組織及び定数に関すること。</li> <li>2 本部所属職員の人事及び給与に関すること。</li> <li>3 本部所属職員の福利厚生に関すること。</li> <li>4 本部事務事業に関する法規の調査及び解釈に関すること。</li> <li>5 本部の公文書類の收受、配布、発送、編集及び保存に関すること。</li> <li>6 本部の情報公開に係る連絡調整等に関すること。</li> <li>7 本部の個人情報の保護に係る連絡調整等に関すること。</li> <li>8 本部の予算、決算及び会計に関すること。</li> <li>9 本部事務事業の進行管理及び調整に関すること。</li> <li>10 本部事務事業の管理改善及び行政評価の実施に関すること。</li> <li>11 本部事務事業の広報及び広聴に関すること。</li> <li>12 本部事務事業の情報化施策の企画、調整及び推進に関すること。</li> <li>13 青少年、治安及び交通安全の施策に係る本部内の企画調整及び他の局との連絡に関すること。</li> <li>14 本部内他の課に属しないこと。</li> </ol>
	青少年課	<ol style="list-style-type: none"> <li>1 青少年問題及び若者の自立支援に係る総合的施策の調査、企画、立案及び関係機関との連絡調整に関すること。</li> <li>2 東京都青少年問題協議会に関すること。</li> <li>3 青少年の健全な育成対策並びに青少年関係団体及び関係業界の指導及び連絡に関すること。</li> </ol>
	治安対策課	<ol style="list-style-type: none"> <li>1 治安に係る総合的施策の調査、企画、立案及び関係機関との連絡調整に関すること。</li> <li>2 治安対策の推進に関すること。</li> </ol>
	安全・安心まちづくり課	<ol style="list-style-type: none"> <li>1 安全・安心まちづくりに係る総合的施策の調査、企画、立案及び関係機関との連絡調整に関すること。</li> <li>2 東京都安全安心まちづくり条例の施行に関すること。</li> <li>3 子どもの安全確保対策の推進に関すること。</li> </ol>
	交通安全課	<ol style="list-style-type: none"> <li>1 交通安全に係る総合的施策の調査、企画、立案及び関係機関との連絡調整に関すること。</li> <li>2 交通安全計画の策定及び推進に関すること。</li> <li>3 東京都交通安全対策会議に関すること。</li> <li>4 首都交通対策協議会に関すること。</li> <li>5 その他交通安全対策の推進に関すること。</li> <li>6 自動車運転代行業の認定等に係る同意及び監督に関すること。</li> </ol>
合		
対		
策		

## 4 予算概要

### 平成29年度一般会計予算

#### (1) 総 額

(単位：千円)

区 分	平成29年度	平成28年度	増(△)減	増減率(%)
歳 入 (A)	11,882	11,645	237	2.0
歳 出 (B)	2,523,000	2,505,000	18,000	0.7
差引一般財源 (B) - (A)	2,511,118	2,493,355	17,763	0.7

#### (2) 歳入予算

(単位：千円)

科 目	平成29年度	平成28年度	増(△)減	増減率(%)
使用料及手数料	1	1	0	0.0
国庫支出金	11,825	11,575	250	2.2
諸 収 入	56	69	△ 13	△ 18.8
計	11,882	11,645	237	2.0

#### (3) 歳出予算

(単位：千円)

科 目	平成29年度	平成28年度	増(△)減	増減率(%)
総 務 費	2,523,000	2,505,000	18,000	0.7
青少年治安対策費	2,523,000	2,505,000	18,000	0.7
管 理 費	2,523,000	2,505,000	18,000	0.7
職 員 費	683,362	685,994	△ 2,632	△ 0.4
本部管理事務費	37,598	43,256	△ 5,658	△ 13.1
青少年育成総合 対 策 の 推 進	418,121	366,240	51,881	14.2
治安対策の推進	940,568	941,665	△ 1,097	△ 0.1
交通安全対策 の 推 進	443,351	467,845	△ 24,494	△ 5.2
計	2,523,000	2,505,000	18,000	0.7

